

03) கலத்தில் இருந்து அங்கிகளின் சிக்கல் தன்மை அதிகரித்துச் செல்கின்றது.

1. சிக்கல் தன்மை அதிகரித்துச் செல்லும் ஒழுங்கைக் குறிப்பிடுக.

2. இழையம் என்றால் என்ன?

3. எமது உடலில் காணப்படும் இழையங்களைக் குறிப்பிடுக.

4. அவ்விழையங்களின் தொழிலகளை ஒழுங்காகத் தருக.

5. இழையங்கள் வியத்தமடையாத தனிக்கல அங்கிகளைக் குறிப்பிடுக.

6. வைரஸ் ஒரு உயிருள்ள அங்கி என்பதற்கு ஒரு சான்றையும் அது உயிரற்றது என்பதற்கு ஒரு சான்றையும் குறிப்பிடுக.

(2013 இல் க.பொ.த (சா/த) பரீட்சை எடுக்கும் மாணவர்களுக்கான பயிற்சி வகுப்புகளில் வழங்கப்படும் செயலட்டை)

## SCIENCE - 10/11

## Revision Kit - 02

தரம் - 10 அலகு 02

எல்லா வினாக்களுக்கும் விடை தருக.

01) உயிருள்ள அங்கிகளின் பிரதான ஆக்க அலகு

1. கலம்.
2. இழையம்.
3. அங்கம்.
4. தொகுதி.

02) கலத்தின் பிரதான கூறு

1. மாப்பொருள்.
2. நீர்.
3. இலிப்பிட்டு.
4. புரதம்.

03) தாவரக்கலத்தில் இருப்பதும் விலங்குக்கலத்தில் இல்லாதிருப்பதும்

1. இழைமணி.
2. கரு.
3. கலச்சுவர்.
4. குழியவுரு.

04) தாவரக்கலத்தின் உயிருள்ள கூறாகக் கருத முடியாதது.

1. இழைமணி.
2. குழியவுரு.
3. கலச்சுவர்.
4. கரு.

05) கலமென்சவ்வு தொடர்பான பிழையான கூற்று

1. இது விலங்குக் கலங்களில் அதி வெளிப்புறமாகக் காணப்படும்
2. இது தாவரக் கலங்களில் அதி வெளிப்புறமாகக் காணப்படும்
3. இது உயிருள்ளது, தேர்ந்து புகவிடும்.
4. இதுபொஸ்போலிப்பிட்டு, புரதம், ஆகியவற்றால் ஆகது.

06) புரதத் தொகுப்புடன் நேரடியாகத் தொடர்புடாதது.

1. RNA
2. றைபசோம்
3. புன்கரு
4. இழைமணி

07) கலத்தில் காணப்படக் கூடிய பாரம்பரியத் தகவல்களைக் கொண்ட அமைப்பு

1. கரு.
2. குழியவுரு.
3. கலமென்சவ்வு.
4. புன்வெற்றடம்.

08) ஒளித்தொகுப்பு இடம்பெறாத கலம்

- 1.காவற்கலம்
- 2.மேற்றேற்கலம்
- 3.கடற்பஞ்சுக் கலம்
- 4.வேலிக்காற்கலம்

09) கலத்தின் கட்டுப்பாட்டு மையமாகக் காணப்படுவது

- 1.இழைமணி
- 2.கரு
- 3.பச்சையவுருமணி
- 4.குழியவுரு

10) மனித உடலில் இருக்கும் பின்வரும் கலங்களில் எதில் கரு இருப்பதில்லை.

1. வெண்குருதிச் சிறு துணிக்கை
2. விந்து
3. நரம்புக்கலம்
4. செங்குருதி சிறு துணிக்கை

01) சுருக்கமான விடை தருக.

01) கலம் என்றால் என்ன?

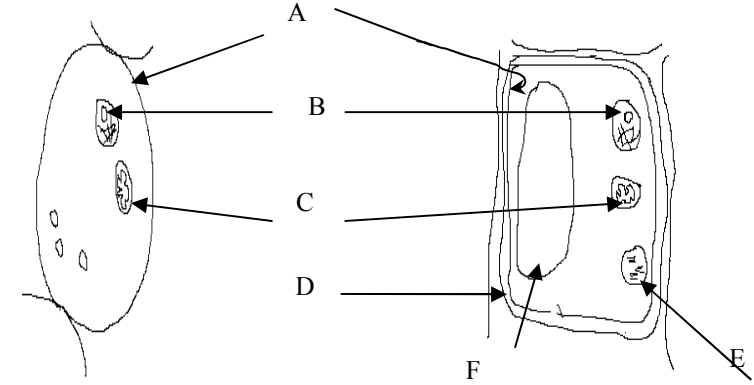
02) கலக்கொள்கையை வெளியிட்டவர்கள் யார்?

03) கலக்கொள்கையில் அடங்கும் பிரதான கூற்றுக்கள் யாவை?

04) கலத்திற்குக் கலம் வேறுபடும் இயல்புகள் 3 தருக.

05) வெற்றுக் கண்ணுக்குத் தென்படக்கூடிய மிகப்பெரிய கலம் எது?

02) பின்வரும் கலங்களை அடப்படையாகக் கொண்டு விடை தருக.



1. கலங்களின் பகுதிகளைக் குறிக்க

2. அவற்றின் தொழில்களை ஒழுங்காகக் குறிப்பிடுக.

3. இதில் தாவரக் கலம் எது? விலங்குக் கலம் எது? அதை எவ்வாறு இனங்கண்டீர்?

4. அங்கிகளின் இயல்புகளைத் தீர்மானிக்கும் கருவில் அடங்கும் பகுதி எது?