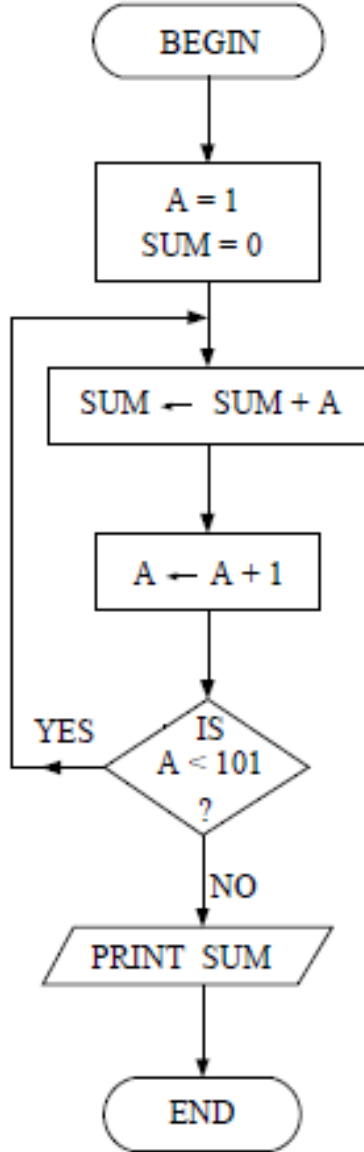


Exam - 01

09) பின்வரும் flow chart இன் முதல் வருவளைவையும் A 10 ஆகும் போது வருவிளைவையும் தருக.



Exam - 01

ICT- 11

Algorithm

Name :-

01) Algorithm என்றால் என்ன?

.....
.....
.....

02) Algorithm எழுதப்படும் வடிவங்கள் எவை?

.....
.....
.....

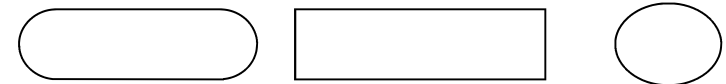
03) Algorithm இன் முக்கியத்துவம் யாது?

.....
.....
.....

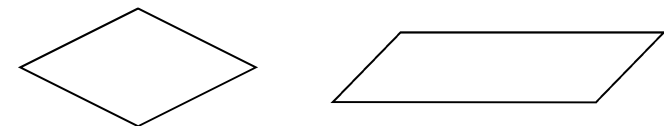
04) Road map for the Programmer என்று அழைக்கப்படுவது யாது?

.....
.....

05) Flowchart இல் பயன்படும் பின்வரும் Symbol களின் கருத்துக்கள் யாது?

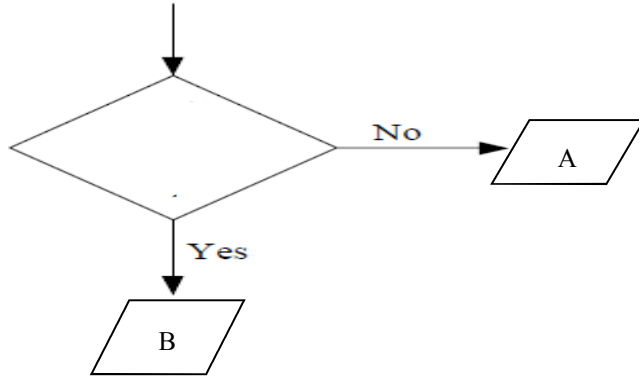


.....

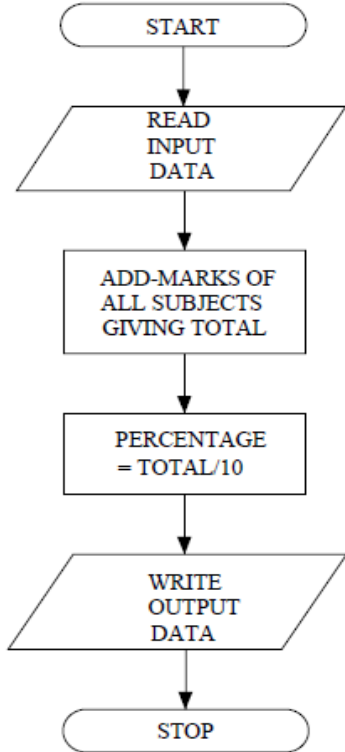


Exam - 01

02) பின்வரும் குறியீடு பயன்படும் வகையில் ஒரு கூற்றை அல்லது சுற்றுக்களை முன்வைக்க



03) பின்வரும் flowchart க்குரிய Pseudo code ஐ எழுதுக.

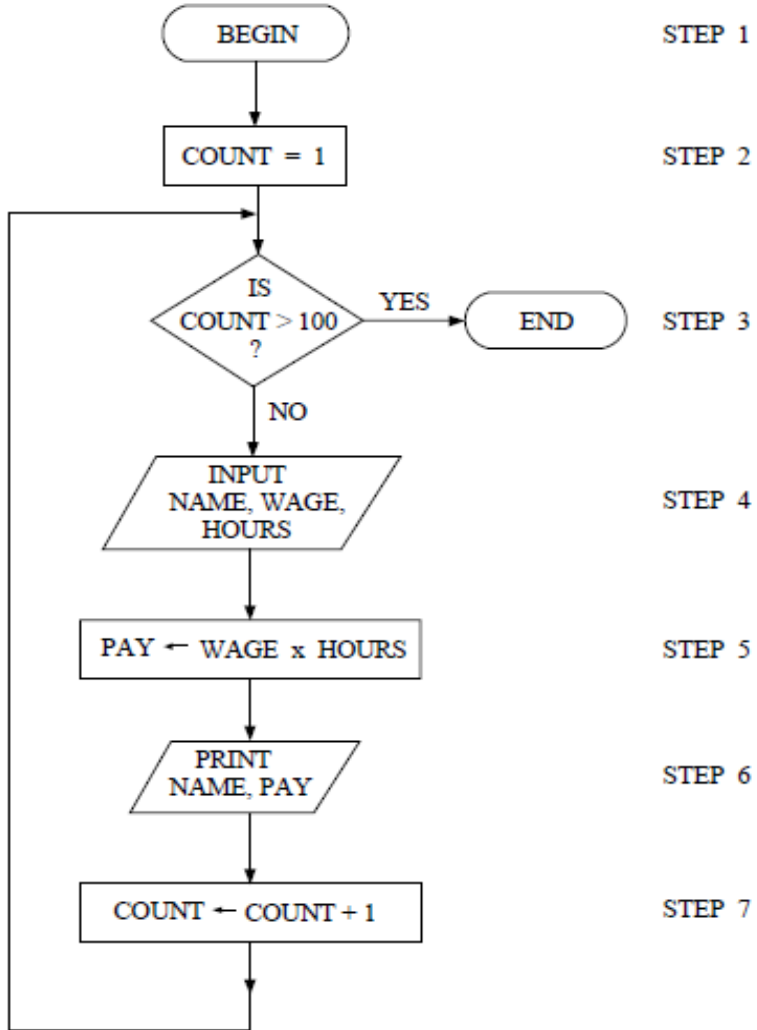


Exam - 01

08) 100 வரையிலான சதுர எண்களை காட்சிப்படுத்த ஒரு flow-chart ஐ வரைக.

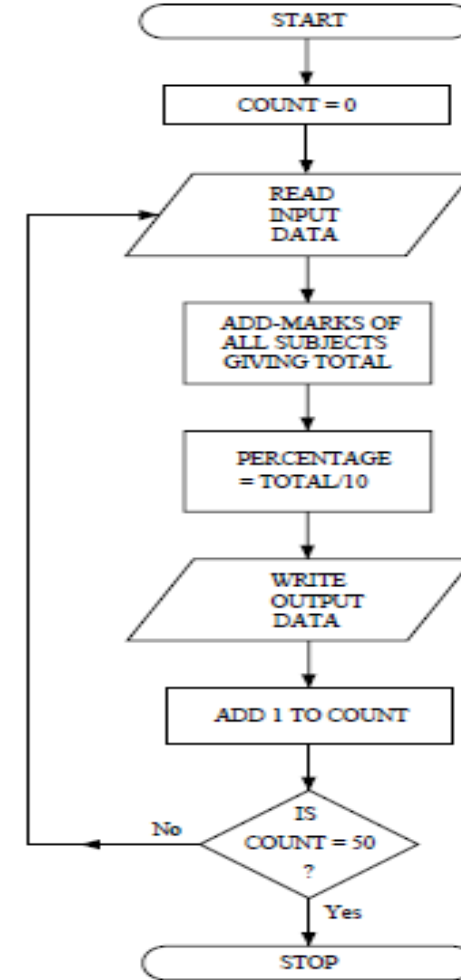
Exam - 01

07) பின்வரும் flowchart இன் Pseudo Code ஐ எழுதுக.



Exam - 01

04) பின்வரும் Flow chart ஐ அகாண்டு விடை தருக.



1. இங்கு பயன்பட்டுள்ள control Structure கள் எவை?

2. திருப்பிச் செய்தலுடன் தொடர்புடைய கூற்று யாது?

Exam - 01

3. அதை முடிவுறச் செய்யும் கூற்று யாது?

.....

.....

4. வெளிவரும் Output யாது?

.....

.....

5. எத்தனை Output வெளிவரும்?

.....

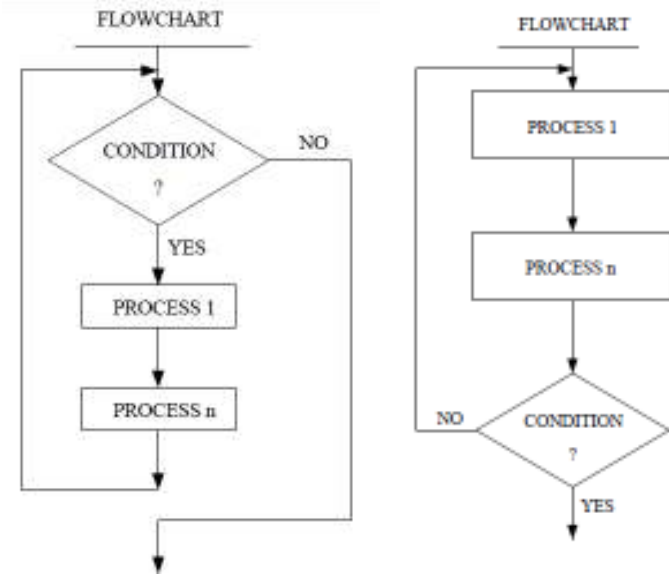
.....

6. ஒரு Flowchart இன் வரையறை அல்லது தடைகள் யாது?

.....

.....

05) பின்வரும் இரு flowchart களுக்கும் இடையிலான வேறுபாடு யாது? இவற்றுக்கு பாவிக்கக்கூடிய loop கள் எவை?



.....

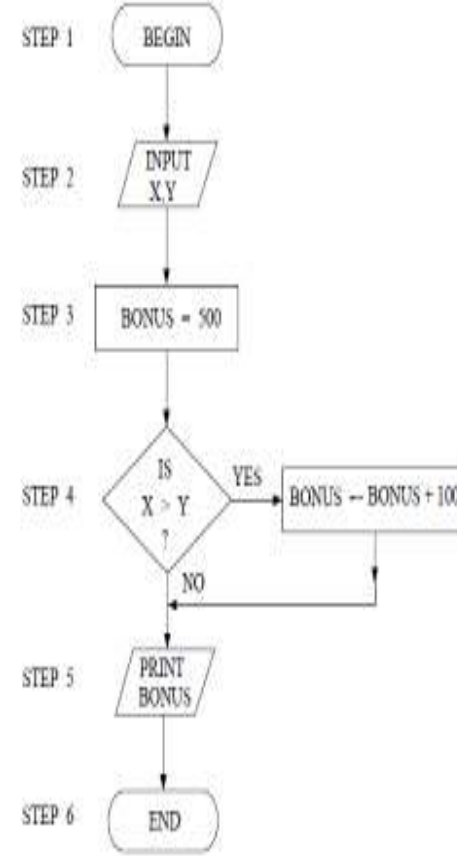
.....

.....

.....

Exam - 01

06) $X=10$ $Y= 20$ எனின் பின்வரும் Flowchart இன் வருவிளைவு யாது?



X, Y பெறுமதிகள் இடம் மாறும் போது வருவிளைவு யாது?

இதற்குரிய Pseudo code ஐ எழுதுக.

.....

.....

.....

.....