

SCIENCE & ICT CLASSES

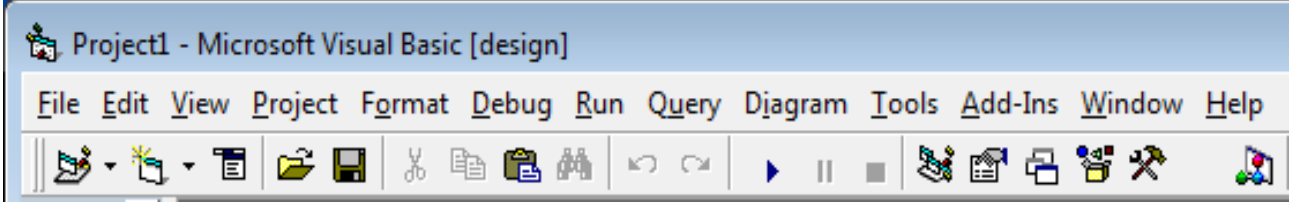
ICT - 11

Monthly Exam VB 6.0

Name :-

எல்லா வினாக்களுக்கும் விடை தருக.

01) பின்வரும் VB Interface ஐக் கொண்டு விடை தருக.



1. பின்வரும் தேவைகளுக்கு நீர் தெரிவு செய்யவேண்டிய button களை குறித்துக் காட்டுக

- A. புதிய form ஒன்றை உருவாக்குதல்
- B. Program ஐ வுநளவ செய்தல்
- C. Project Windows ஐ காட்சிப்படுத்தல்
- D. Properties Windows ஐ காட்சிப்படுத்தல்
- E. Tool Box ஐ காட்சிப்படுத்தல்.

2. Text box ஒன்றின் முக்கிய Properties 3 தருக.

.....

.....

3. Bug, Debug என்னால் என்ன?

.....

.....

.....

.....

4. VB இல் காணப்படும் Object Browser மூலம் எதை அறிந்துகொள்ளலாம்?

.....

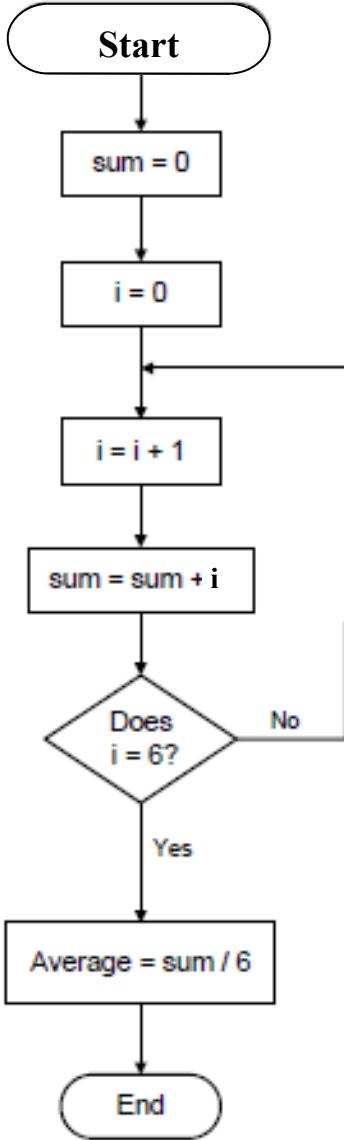
.....

5. Timer Control க்குரிய முக்கிய Properties யாது?

.....

.....

02) பின்வரும் Flow Chart ஐக் கொண்டு விடை தருக.



1. இங்கு காட்டப்பட்டுள்ள Flow chart இல் பயன்பட்டுள்ள control Structure கள் யாது?

2. Default ஆக set செய்யப்பட்டுள்ள variable name எவை?

3. இங்கு loop எத்தனை தடவை தொழிற்படும்?

4. திரும்பிச் செய்தலுடன் தொடர்புடைய கூற்றாயாது?

5. loop ஐ முடிவுறுத்த உதவும் கூற்றாயாது?

6. அக்கூற்றை while இலும் until இலும் எழுதிக் காட்டுக

7. இங்கு output ஆக வெளிவரும் விடயம் யாது?

8. out put யாது?

03) Pseudo Code ஐக் கொண்டு விடை தருக.

Input sales

IF sales < 500

THEN

Commission = 2% of sales.

ELSE

IF sales < 5000

THEN

Commission = 5% of sales

ELSE

Commission = 10% of sales

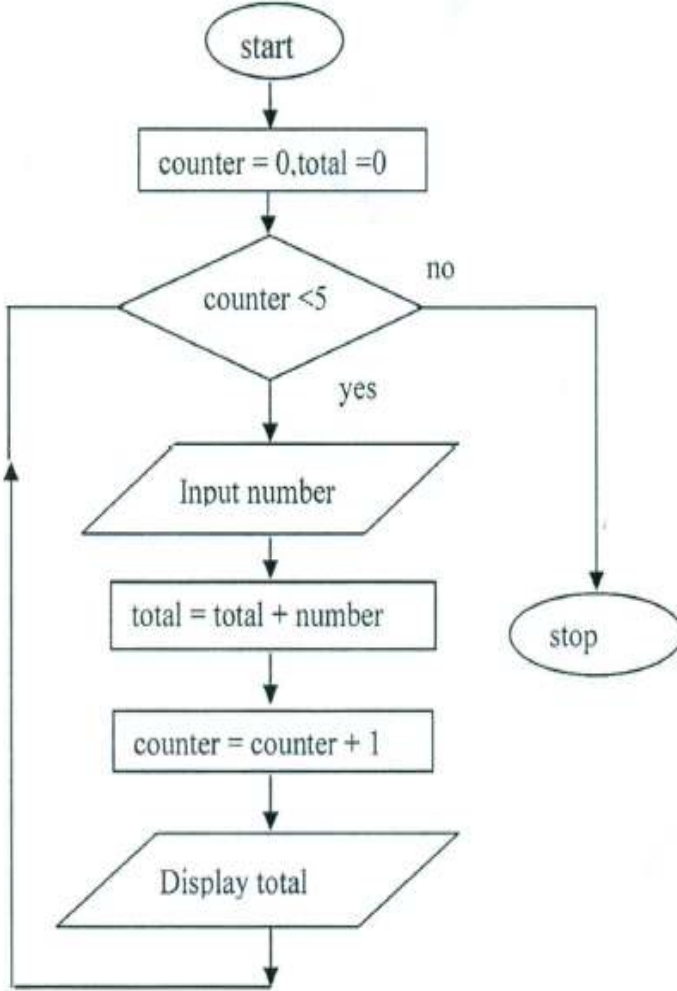
END IF

1. இங்கு காட்டப்பட்டுள்ள பிரதான Control Structure யாது?

2. Sales 3000 அக் இருக்கும் போத கிடைக்கும் commission எத்தனை சதவீதம்?

3. இதை VB 6.0 code ஆக் மாற்றுக.

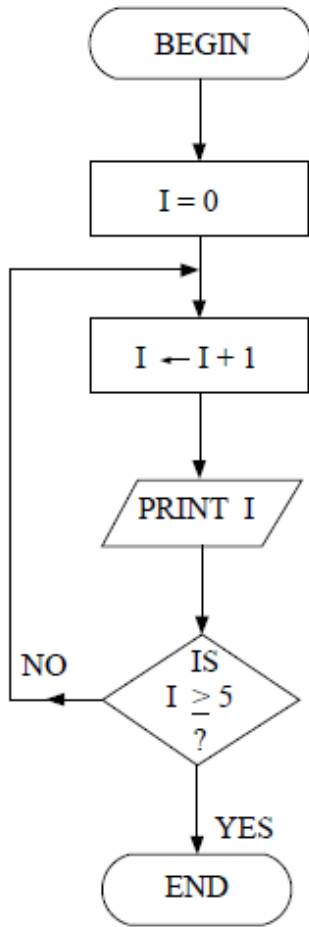
04) பின்வரும் flow chart ஐ கொண்டு விடை தருக.



1. இதற்குரிய போலிக் குறிமுறையைய
Do until இல் எழுதுக.

05) அடுத்த பக்கத்தில் தரப்பட்டுள்ள flow chart ஐ கொண்டு விடை தருக.

1. இது எவ்வாறான செயற்பாட்டைக் காட்டுவதற்குரிய Flow chart எனச் சுருக்கமாகக் குறிப்பிடுக.



STEP 1

2. ஒவ்வொரு ளவநி இலும் நடைபெறும் செயற்பாடுகளைத் தெளிவாகக் குறிப்பிடுக.

STEP 2

STEP 3

STEP 4

STEP 5

STEP 6

3. மேலே தரப்பட்டுள்ள flow chart க்குரிய Pseudo code ஐ எழுதுக (Do while loop ஐ உபயோகிக்க)ஸ